



LE CAMPEMENT
HÔTEL & ARTISANAT

LE PARC DU CAMPEMENT

la nature est un temple où de vivants piliers
Laissent parfois sortir de confuses paroles ;
L'homme y passe à travers des forêts de symboles
Qui l'observent avec des regards familiers.

BAUDELAIRE, *Les Fleurs du Mal*

Le contexte

Les anciens se souviennent d'avoir vu les collines qui entourent Bamako boisées et peuplées d'animaux sauvages. En ce temps, la capitale du Mali, très agréable à vivre, était surnommée «la coquette». Aujourd'hui, les collines sont à nu, brûlées par le soleil en saison sèche. Dans la cuvette du centre-ville, la pollution et la chaleur deviennent étouffantes. Finalement beaucoup de Bamakois en viennent à douter que la qualité de vie s'améliore vraiment avec le développement économique...

La cause principale de ce déboisement est la collecte de bois de chauffe. Certaines femmes font plusieurs kilomètres pour en trouver, et coupent les plus petits arbres.

L'autre cause est l'extension de la ville. Aujourd'hui Bamako s'étend sur plus de 50 km d'est en ouest, en une urbanisation souvent anarchique, faisant place à un paysage désolant de briques, de tôles et de fers à béton.

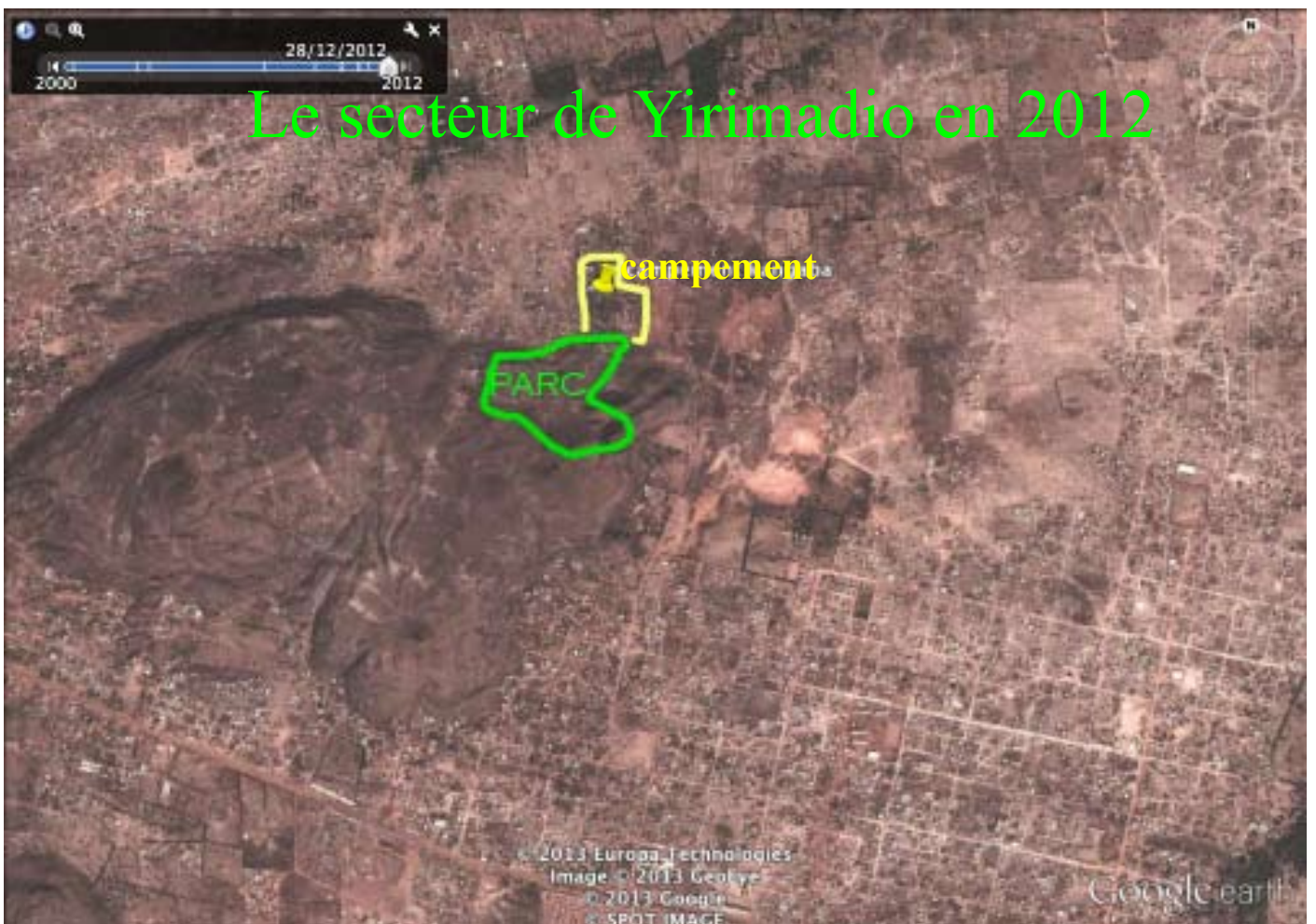
Reconstituer les forêts autour de Bamako serait bénéfique pour la santé des citadins et permettrait de développer l'économie du loisir de plein air, pratiquement inexistante au Mali, malgré une demande en forte progression.

Le projet du parc

Le Campement a vu le jour en pleine nature en 2006, à quelques kilomètres de Yirimadio. Ce quartier s'est beaucoup développé ces dernières années avec l'ouverture du 3ème pont et la construction des 5000 logements de «ATT Bougou» .

Le projet du parc a débuté en 2008, lorsque la pression de la ville a commencé à se faire sentir. Il devenait urgent de préserver une zone attractive pour le tourisme, qu'il soit local ou étranger. Le Campement a lancé un appel à contributions. Une dizaine de donateurs, réunis sous le collectif «Les amis du Campement», ont ainsi soutenu le projet et nous avons pu acheter 15 hectares de terrain sur la colline au dessus du Campement.

PROGRESSION DE L'URBANISATION AUTOUR DU CAMPEMENT



LA RÉALISATION



En premier lieu, nous avons clôturé le terrain afin de protéger les arbustes existants contre la collecte de bois de chauffe, les troupeaux et les feux de brousse.



Installation d'un système d'arrosage au goutte goutte pour 1000 plants.



un plant de caillcedrat d'un an avec son goutteur



Un chemin du parc servant à l'entretien des plants et aux randonneurs.



La maintenance est effectuée par 2 jardiniers permanents :

- Entretien des chemins, des plants et du réseau d'irrigation.
- Défrichage du pourtour des plants. (pas de feu de brousse dans le parc)
- Remplacement des plants n'ayant pas survécu. Ajout de compost.

APPEL À CONTRIBUTIONS ET À PARTENARIATS

Notre qualité de vie et celle de nos enfants est en jeu. Nous avons tous constaté l'importance du Parc National du Mali dans le paysage Bamakois. Un 2ème grand parc ne sera pas de trop pour la capitale.

Le Campement appelle tous ceux qui le désirent, particuliers, entreprises, Ong ou associations, à participer à ce projet. Soit en contribuant au parc de 15 hectares existant soit en développant un projet similaire sur le massif où il reste encore pour très peu de temps des possibilités d'extensions...

Hervé Depardieu
Bamako le 7 Mars 2013

